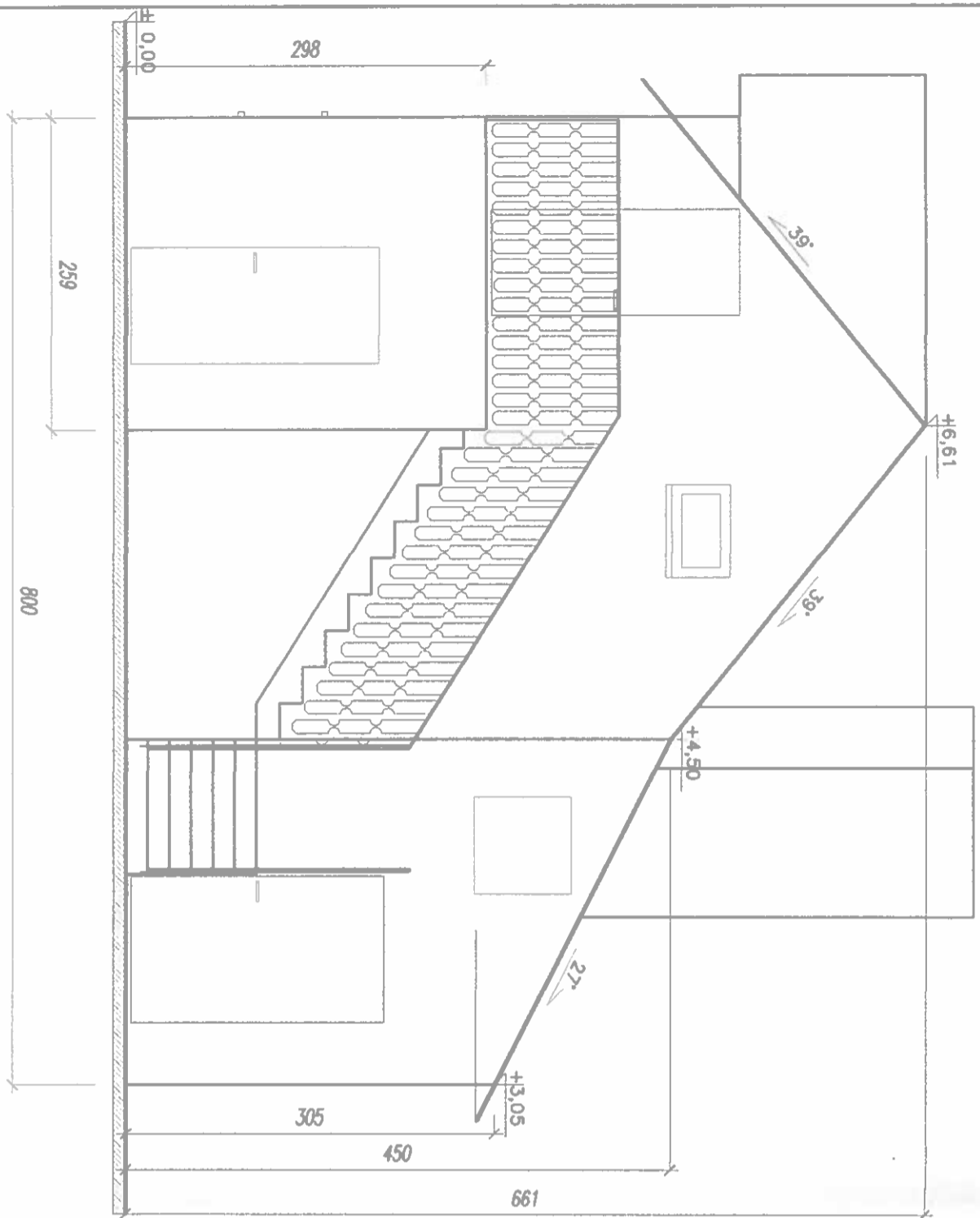
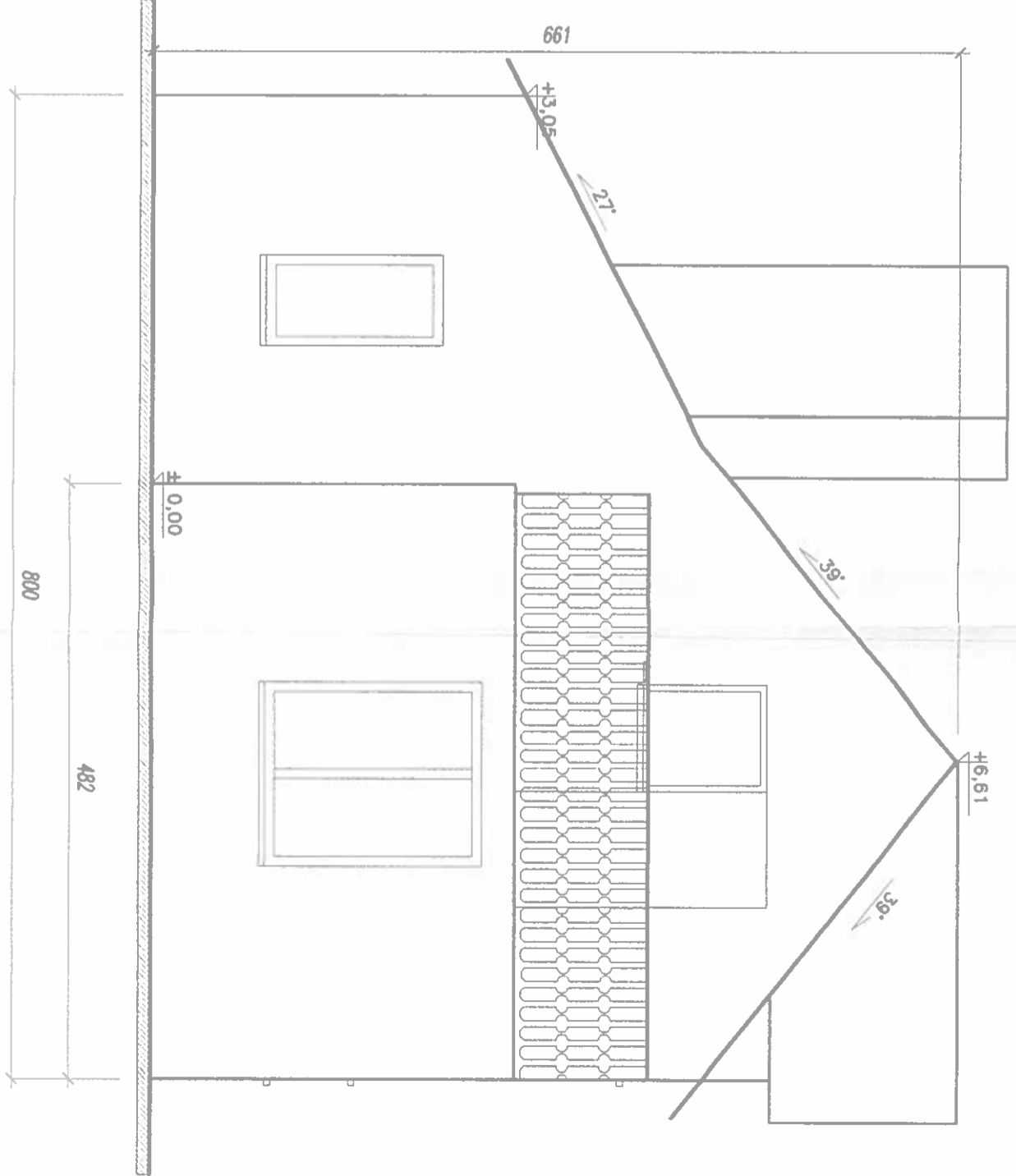


ELEWACJA FRONTOWA (PRZEKRÓJ A-A)



ELEWACJA TYLNA PRZEKRÓJ (B-B)



ZATW. CZNIK NR 3

PIOTR STOLARSKI
 44-100 Gliwice, ul. Nowicka 25/3
 Upr. budowlane do Projektowania i kierowania
 robotami budowlanymi w spec. konstr. budowlanej
 Nr SLK/1794/OH/K07
 SLK0411ZOOK/11

Zleceniodawca: ZARZĄD DROG WŁAŚNICZKOWYCH 33-350 Pymliczna Zdrój, ul. Głównego 56	Buro projektowe: P. STOLARSKI 44-100 Gliwice, Nowicka 25/3 ul. i 14 443 914 e-mail: projekt@piotr-stolarki.pl	Nr projektu: 004-13-002-INWEN-33
Investor: ZARZĄD DROG WŁAŚNICZKOWYCH 33-350 Pymliczna Zdrój, ul. Głównego 56	Wzrost: 100%	Projektant: Piotr Stolarski upr. SWK/3411/2004/11
Inwestycja: INWENTARYZACJA - BUD. SOCJALNY NR 2 33-350 Pymliczna Zdrój, ul. Kościuszki 1	Stadium: INWENTARYZACJA	
Data: 05.2014	Trzeci rysunek: RZUT ELEWACJI	Rysunek nr: 1-03
Skala/Format: 1:50 / A3	ELEM. FRONT I TYLNA	Rev: A